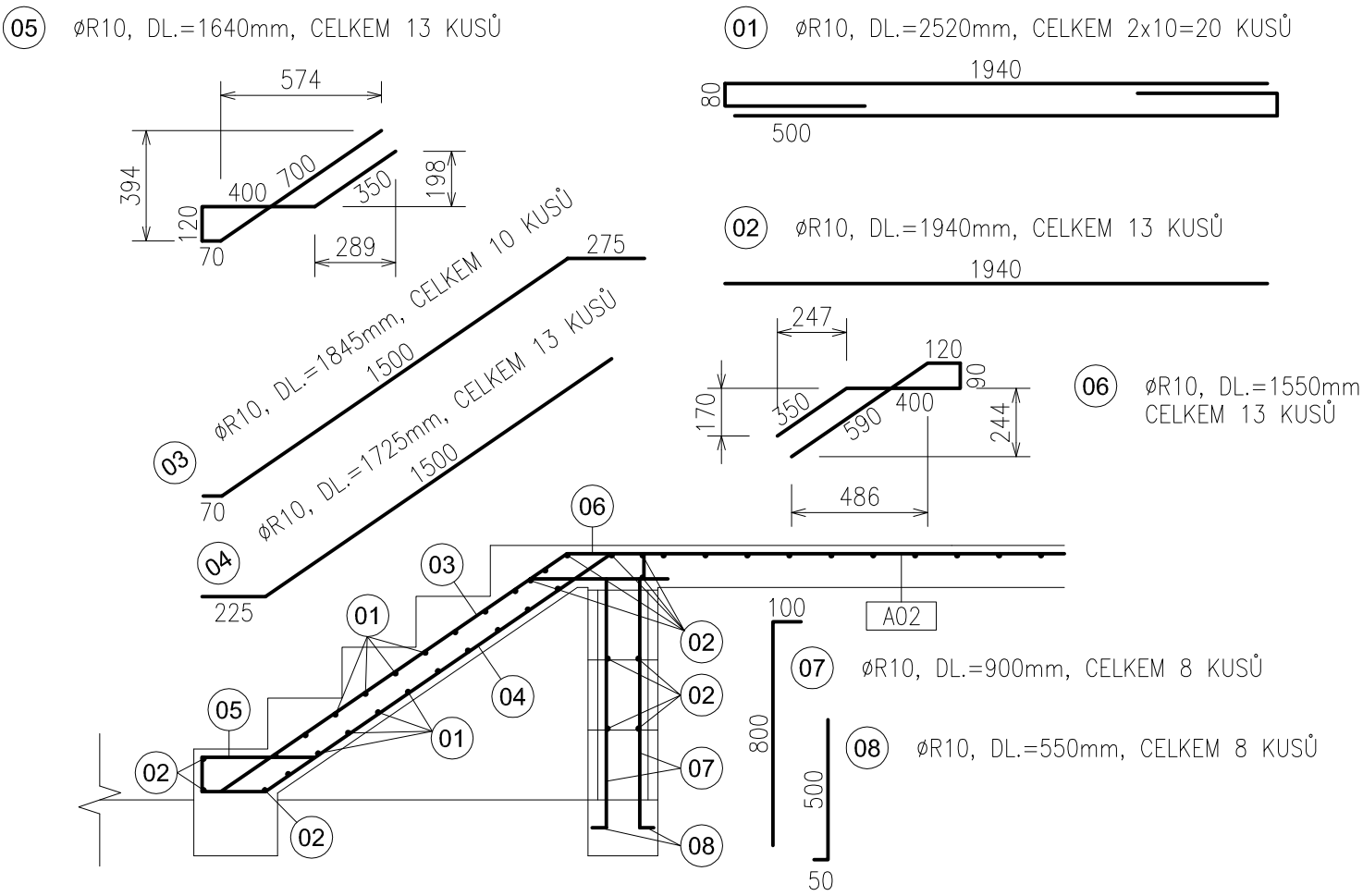
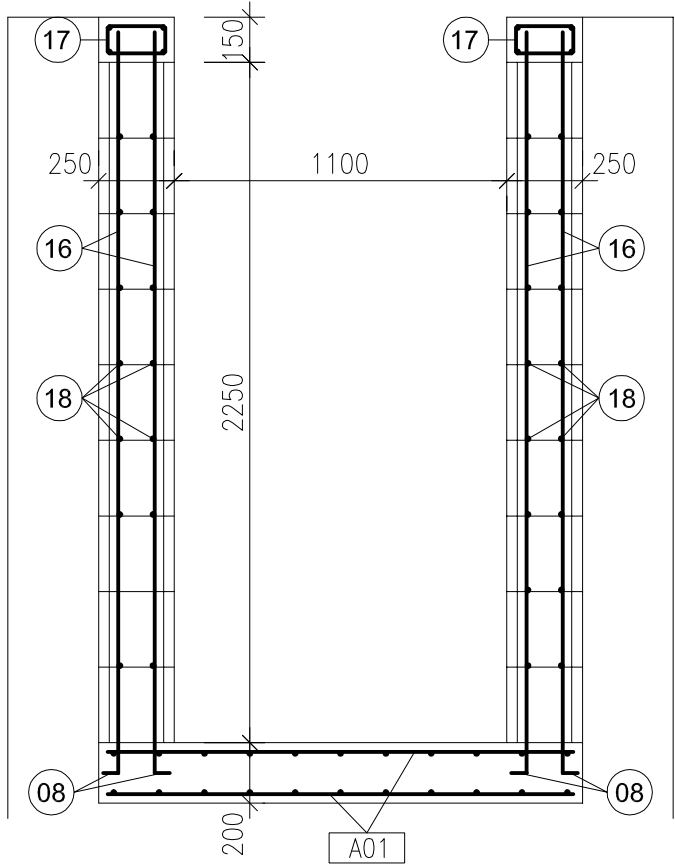


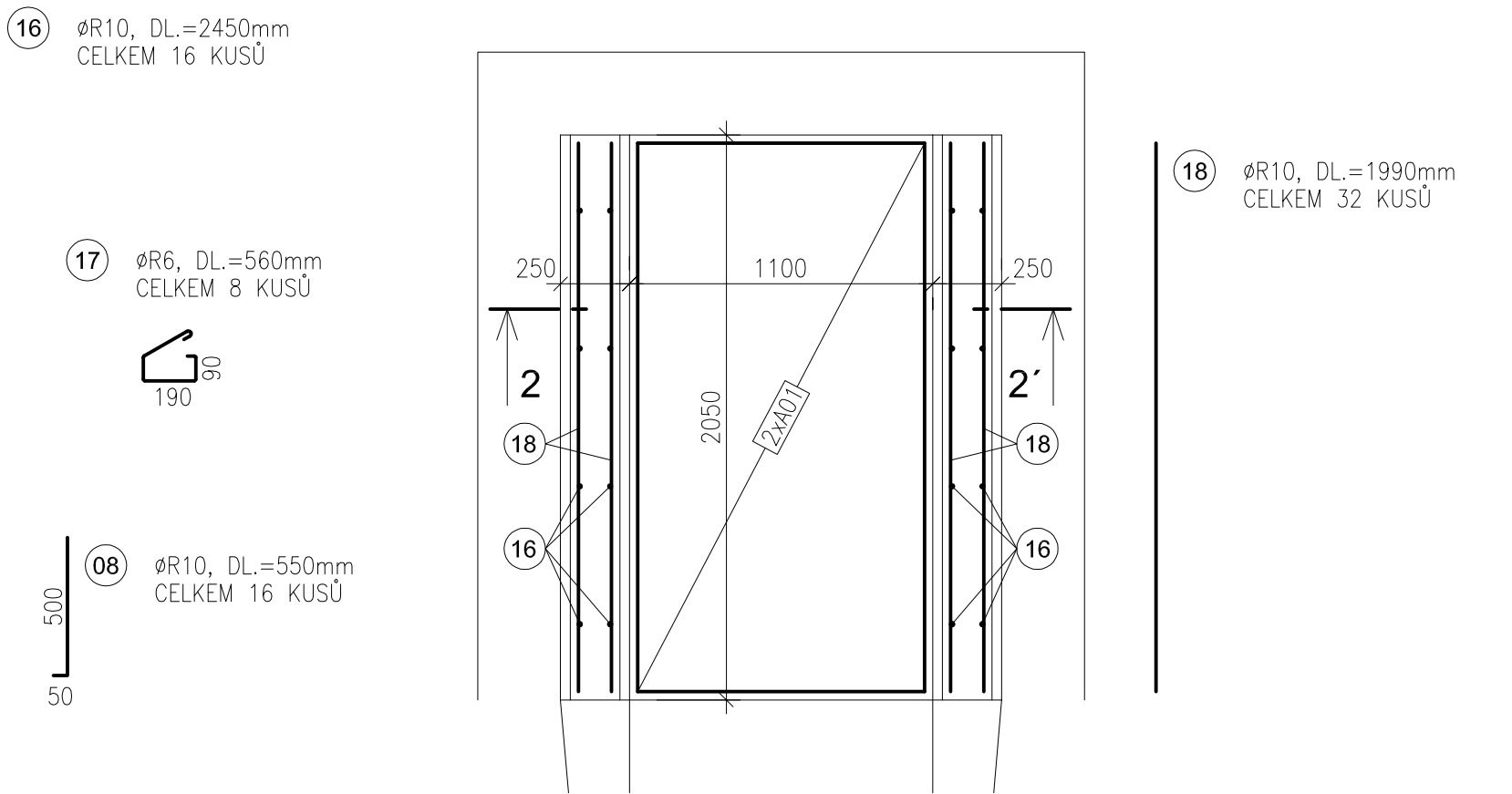
VÝZTUŽ PODESTY A INTERIEROVÉ ČÁSTI SCHODIŠTĚ



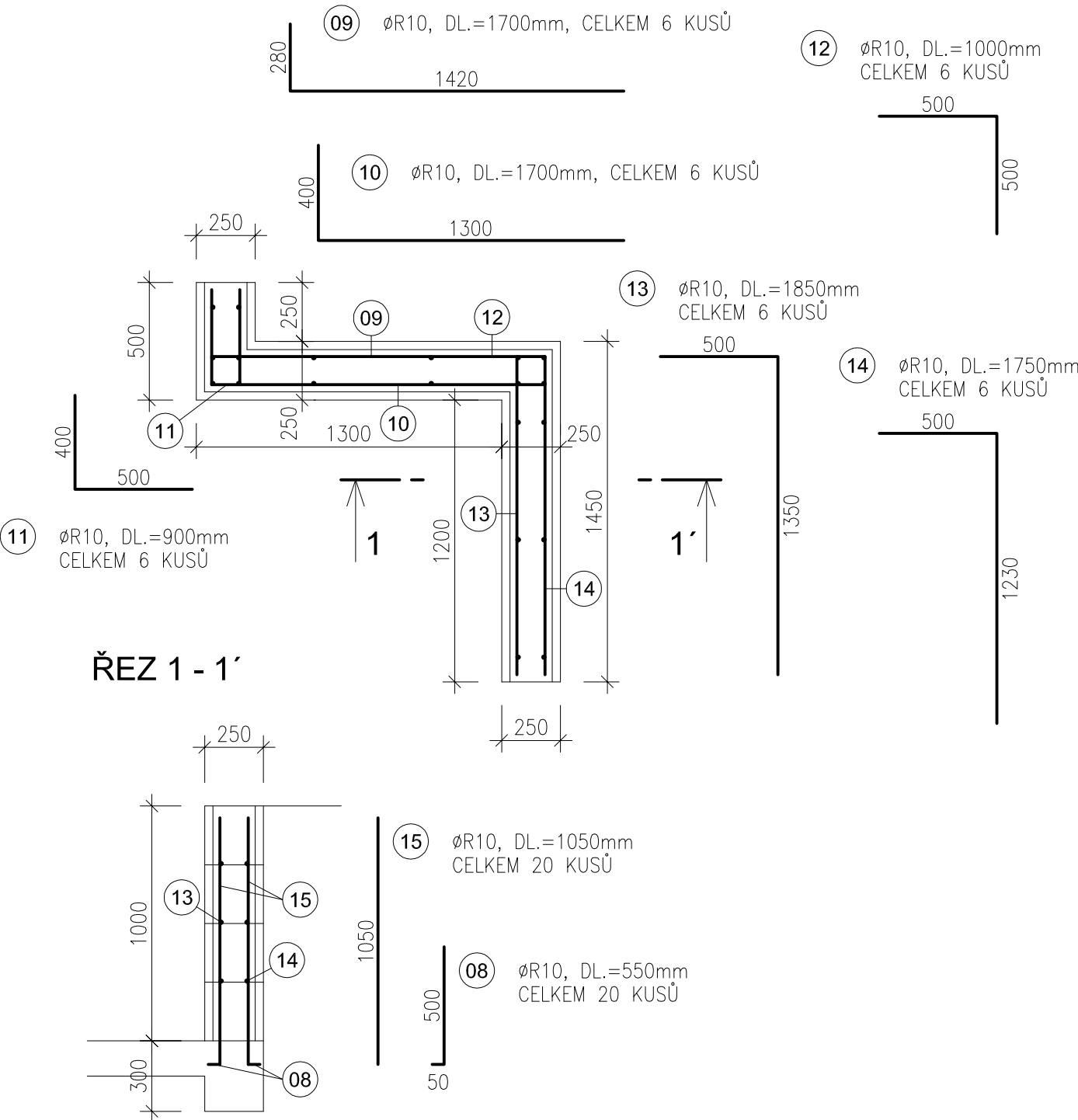
ŘEZ 2 - 2'



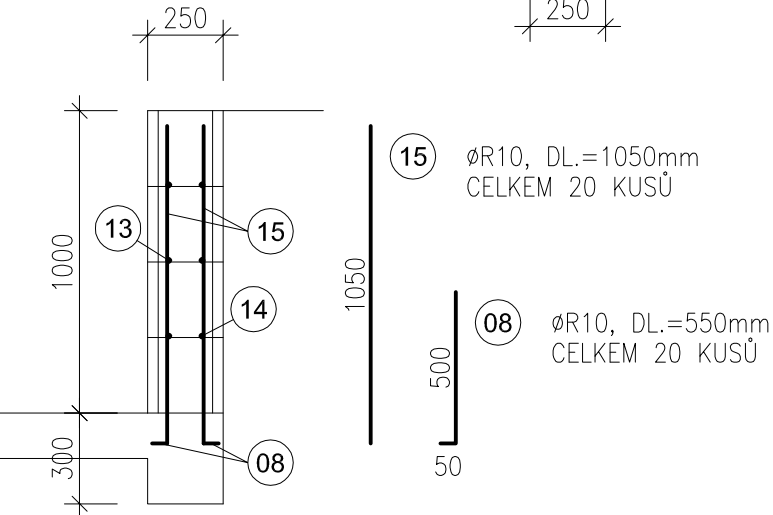
VÝZTUŽ DESKY A STĚN ZDVIŽE



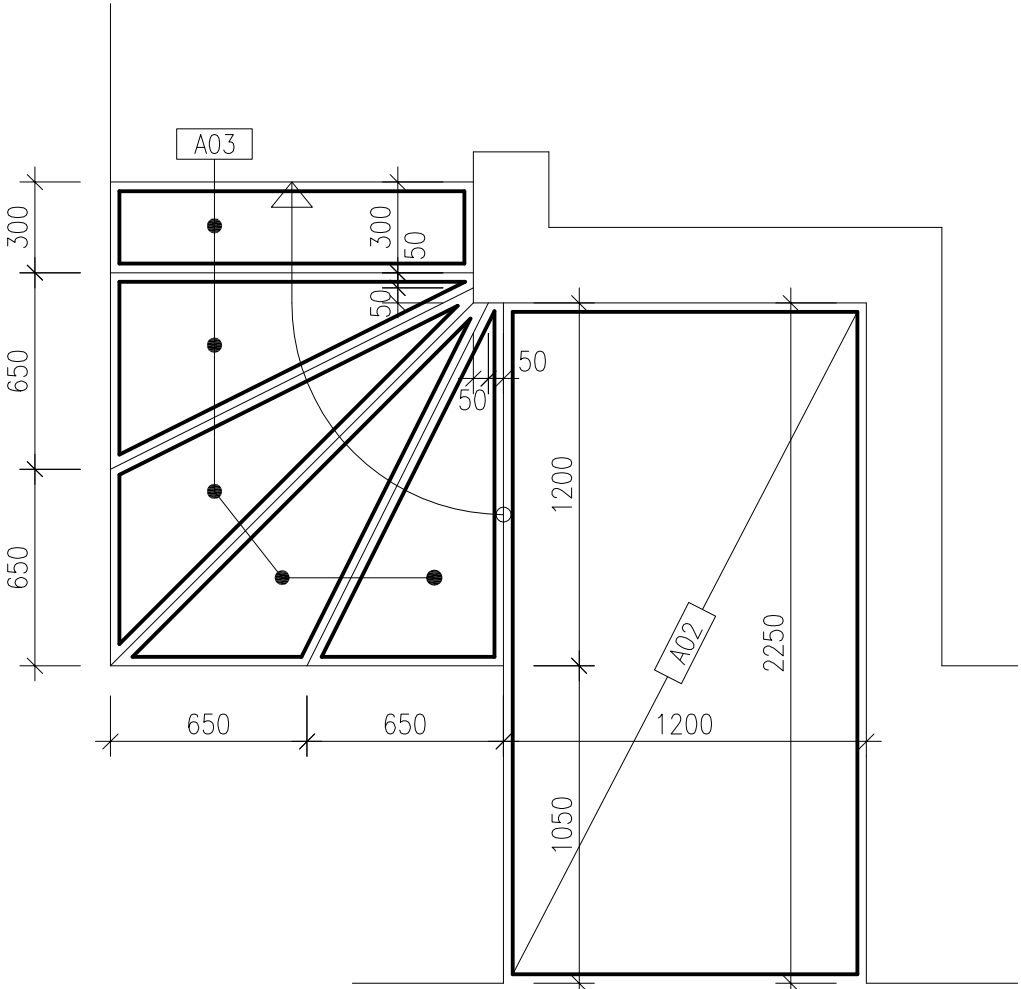
VÝZTUŽ OPĚRNÉ ZDI



ŘEZ 1 - 1'



VÝZTUŽ PODESTY A EXTERIEROVÉ ČÁSTI SCHODIŠTĚ



VÝKAZ VÁZANÉ VÝZTUŽE

OZN	Ø	DĚLKA (m)	KS	DL. CELK. (m)	
				Ø6	Ø10
01	10	2,550	20		51,00
02	10	1,940	13		25,22
03	10	1,845	10		18,45
04	10	1,725	13		22,43
05	10	1,640	13		21,30
06	10	1,550	13		20,15
07	10	0,900	8		7,20
08	10	0,550	44		24,20
09	10	1,700	6		10,20
10	10	1,700	6		10,20
11	10	0,900	6		5,40
12	10	1,000	6		6,00
13	10	1,850	6		11,10
14	10	1,750	6		10,50
15	10	1,050	20		21,00
16	10	2,450	16		39,20
17	6	0,560	8	4,48	
18	10	1,990	32		63,68
CELKEM (m)				4,48	367,35
HMOTNOST 1bm (kg/m)				0,22	0,62
HMOTNOST DLE Ø (kg)				0,99	227,76
HMOTNOST CELKEM (kg)					228,75

VÝKAZ KARI SÍTÍ

OZN	PROFIL	DĚLKA (mm)	ŠÍŘKA (mm)	KS	HMOTN. (kg)
A01	KY - 50	1990	1040	2	22,34
A02	KY - 50	2190	1140	1	13,48
A03	KY - 50	1240	1540	1	10,31
HMOTNOST CELKEM (kg)					46,13

POZNÁMKA:  
KARI SÍŤ A03 ROZDĚLIT DO JEDNOTLIVÝCH SCHODIŠŤOVÝCH STUPŇŮ A ZASTŘIHNOUT PODLE BEDNĚNÍ

BETON: C16/20 CX1

OCEL: 10505 R

OCEL SÍTĚ: BSt 500 M

KRYTÍ VÝZTUŽE: 30 mm

akce:				
Věznice Plzeň, objekt 1/5-0				
Rekonstrukce sklepních prostor na multifunkční prostor pro zaměstnávání a odborné zacházení				
investor:		odpovědný projektant:		
Vězeňská služba České republiky		ing. Filip Třoska		
Soudní 1672/1a, 140 67 Praha 4		WHY ME Group, s.r.o.		
IČ: 00212423		Popovická 915/6		
místo akce:		101 00 Praha 10 - Michle		
Věznice Plzeň, Klatovská třída 202, 306 35 Plzeň		IČ: 24746886		
část dokumentace:	stupeň dokumentace:	datum:	formát:	měřítko:
D.1.2 STAVEBNĚ - KONSTRUKČNÍ ŘEŠENÍ	PROVEDENÍ STAVBY	08 / 2017	A2	1 : 25
název výkresu:			číslo výkresu:	
VÝKRES VÝZTUŽE			D.1.2.b.2	